

200 JAHRE  
*seit 1816*



OESTERREICHISCHE NATIONALBANK  
EUROSYSTEM

# Klub der Wirtschaftspublizisten

## Vize-Gouverneur Mag. Andreas Ittner

### Konsolidiertes Jahresergebnis der österreichischen Kreditinstitute 2015

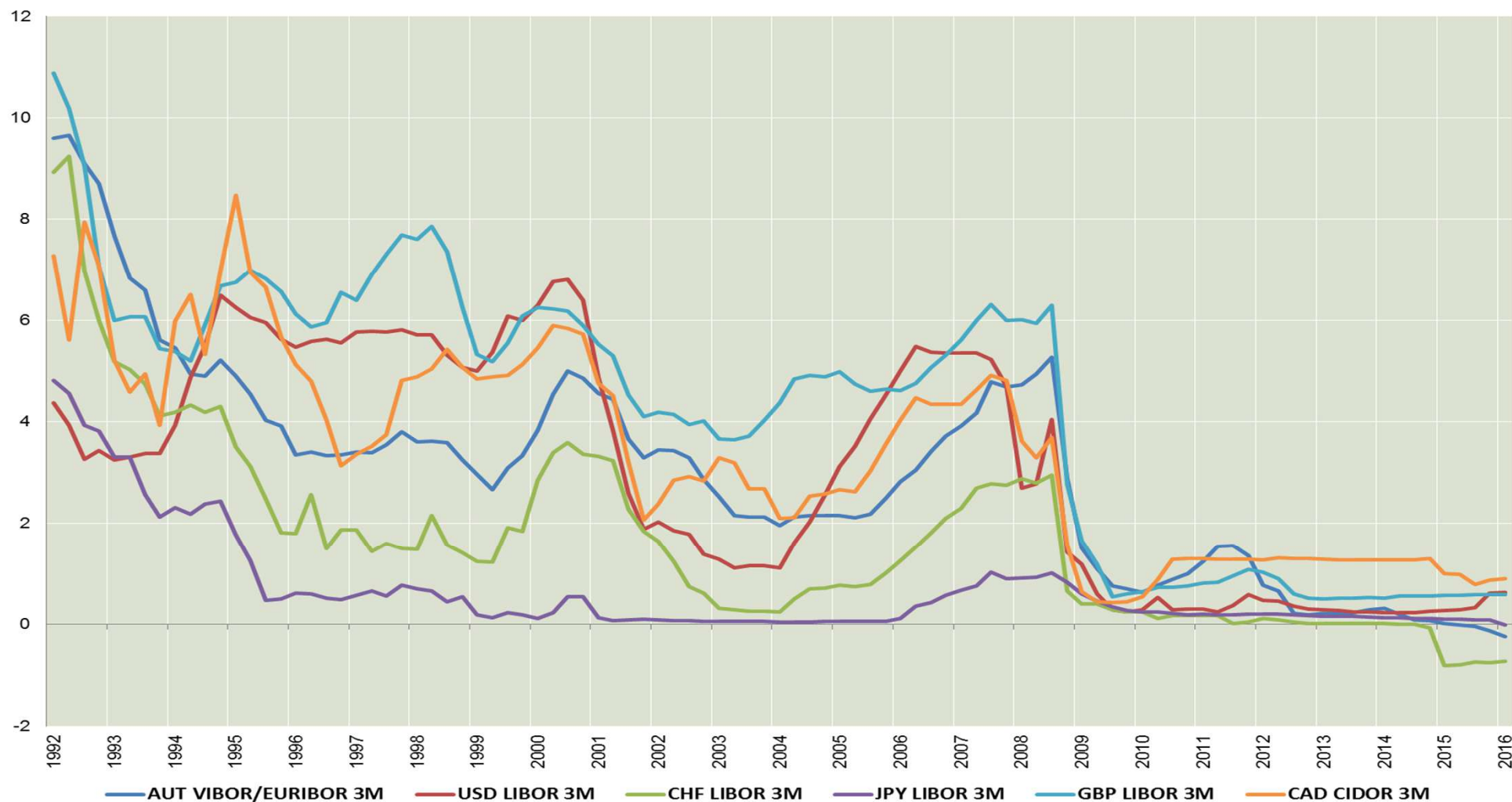
13. April 2016

[www.oenb.at](http://www.oenb.at)



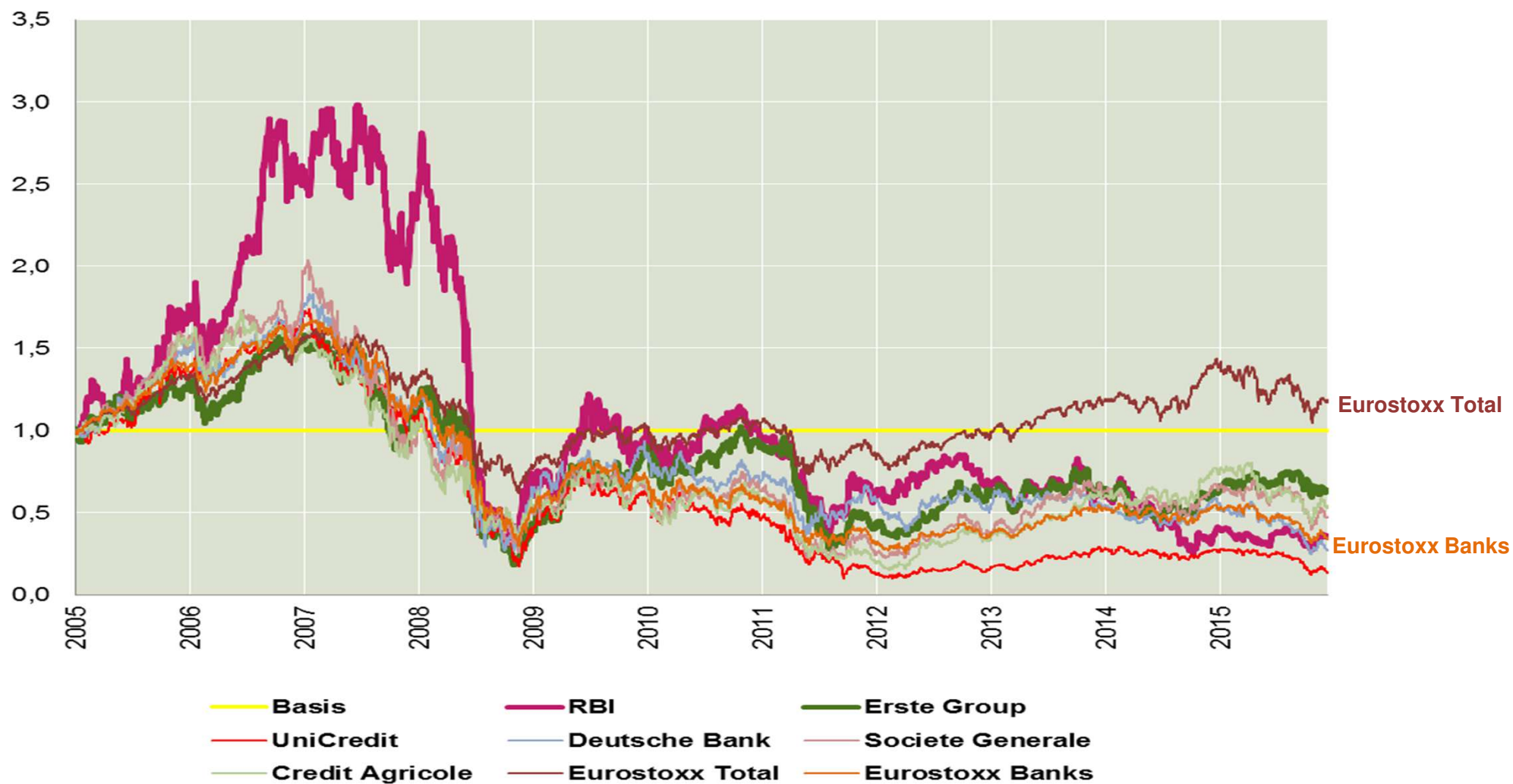
# Noch nie waren die Zinsen in so vielen Länder so lange so niedrig ...

## ENTWICKLUNG DER ZINSSÄTZE SEIT 1992



Quelle: Datastream

## ... das spiegelt sich auch in Bewertungen von Bankaktien wider



Quelle: Datastream

# AT-Banken: Risikotragfähigkeit gestärkt, allerdings nach wie vor große Herausforderungen

## STÄRKUNG DER RISIKOTRAGFÄHIGKEIT SEIT MITTE 2008

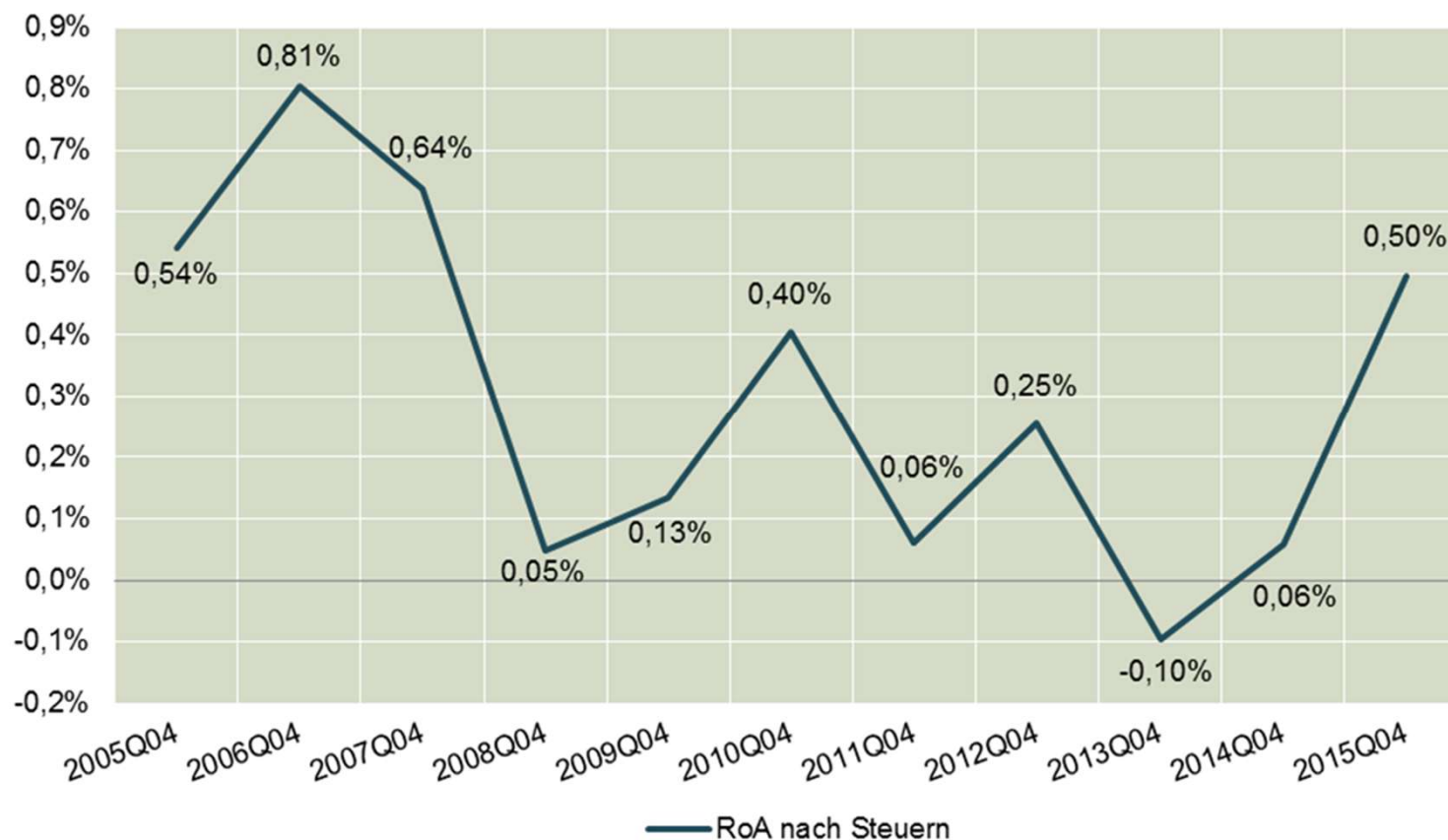
- Kernkapital +16 EUR Mrd.
- Coverage-Ratio angestiegen und im SSM-Vergleich führend
- Verbesserte Liquiditätsposition
- CESEE weiterhin Ertragsbringer

## HERAUSFORDERUNGEN IM AT-BANKENSEKTOR

- Vergleichsweise unterdurchschnittliche Kapitalausstattung
- Eingeschränkte Kapitalgenerierungsfähigkeit
- Profitabilität zwar angestiegen, aber
  - Negativzinsumfeld
  - Hoher Wettbewerbsdruck (Bankstellendichte, Digitalisierung)
  - Weitere Kostensenkungen und Strukturanpassungen alternativlos

# Profitabilität leicht angestiegen

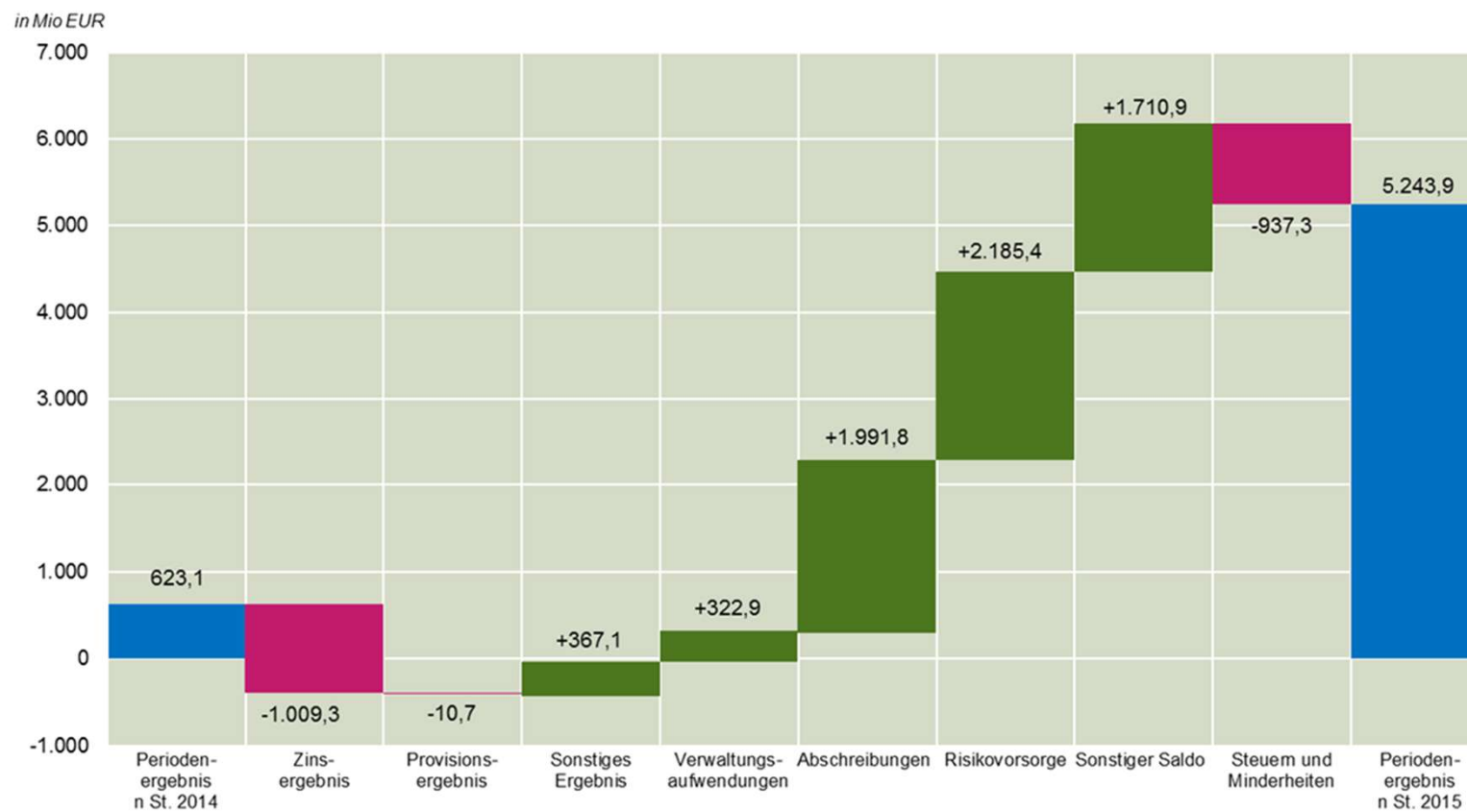
## PROFITABILITÄT



Quelle: OeNB., gem. Consolidated Banking Data (CBD), Stand 6.4.2016

# Einmaleffekte verdecken Problemfelder

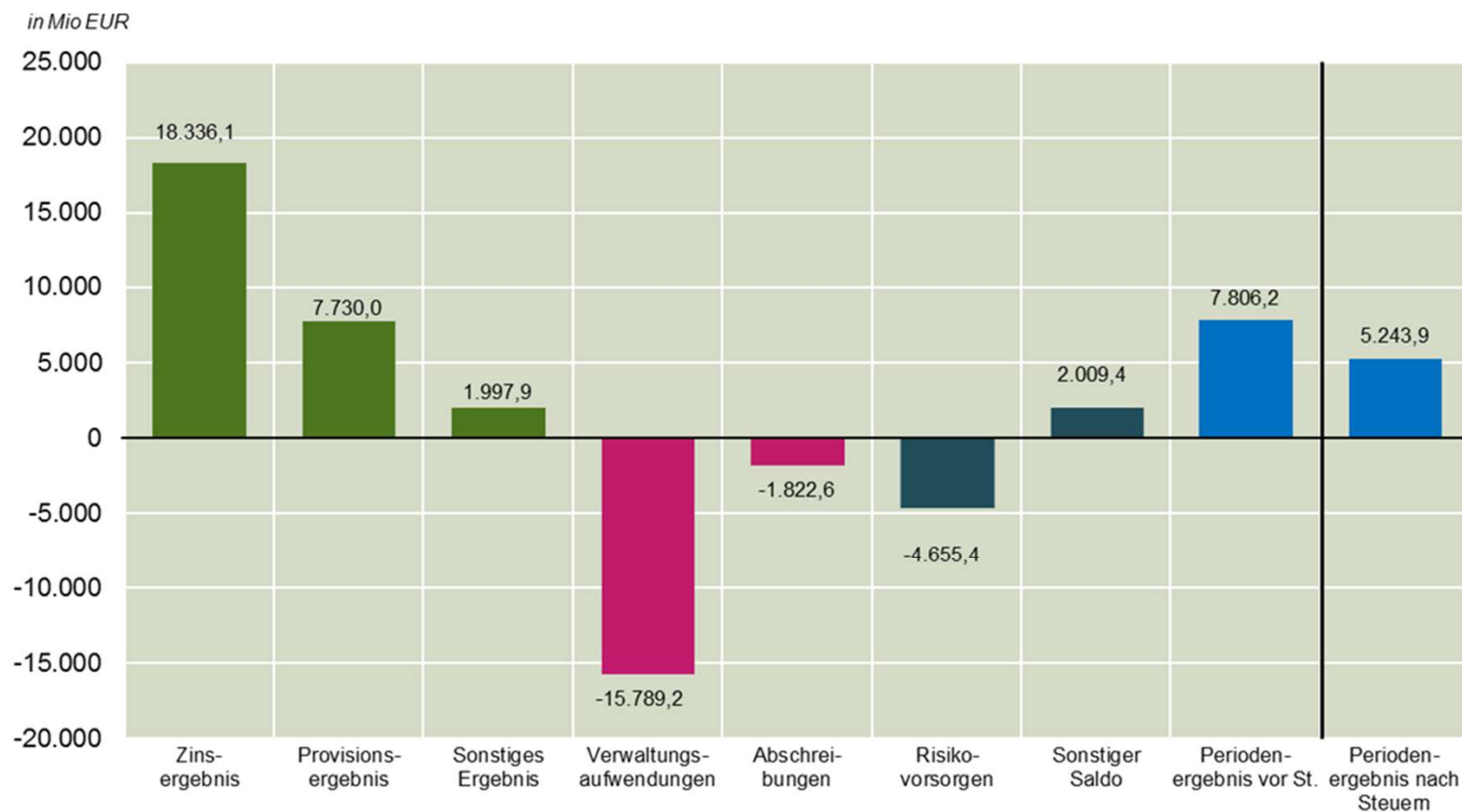
## VERÄNDERUNGEN DER ERTRAGS- UND AUFWANDSPPOSITIONEN 2014-2015



Quelle: OeNB., gem. Consolidated Banking Data (CBD), Stand 6.4.2016

# Konsolidiertes Jahresergebnis 2015

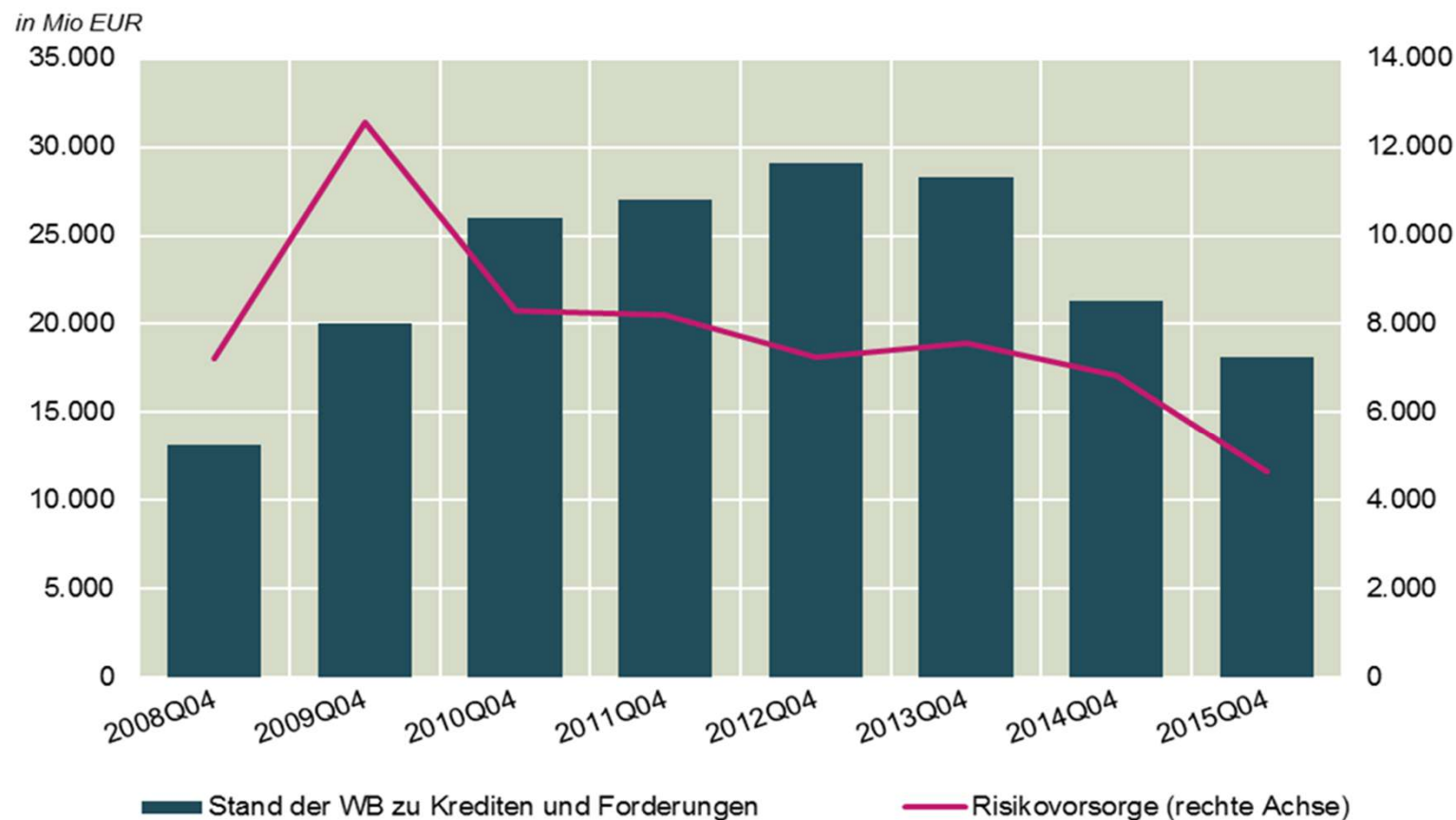
## ZUSAMMENSETZUNG DES JAHRESERGEBNISSES 2015



Quelle: OeNB., gem. Consolidated Banking Data (CBD), Stand 6.4.2016

# Verbesserungen in Qualität der Aktiva - Risikovorsorgen sinken weiter

## KREDITRISIKOENTWICKLUNG

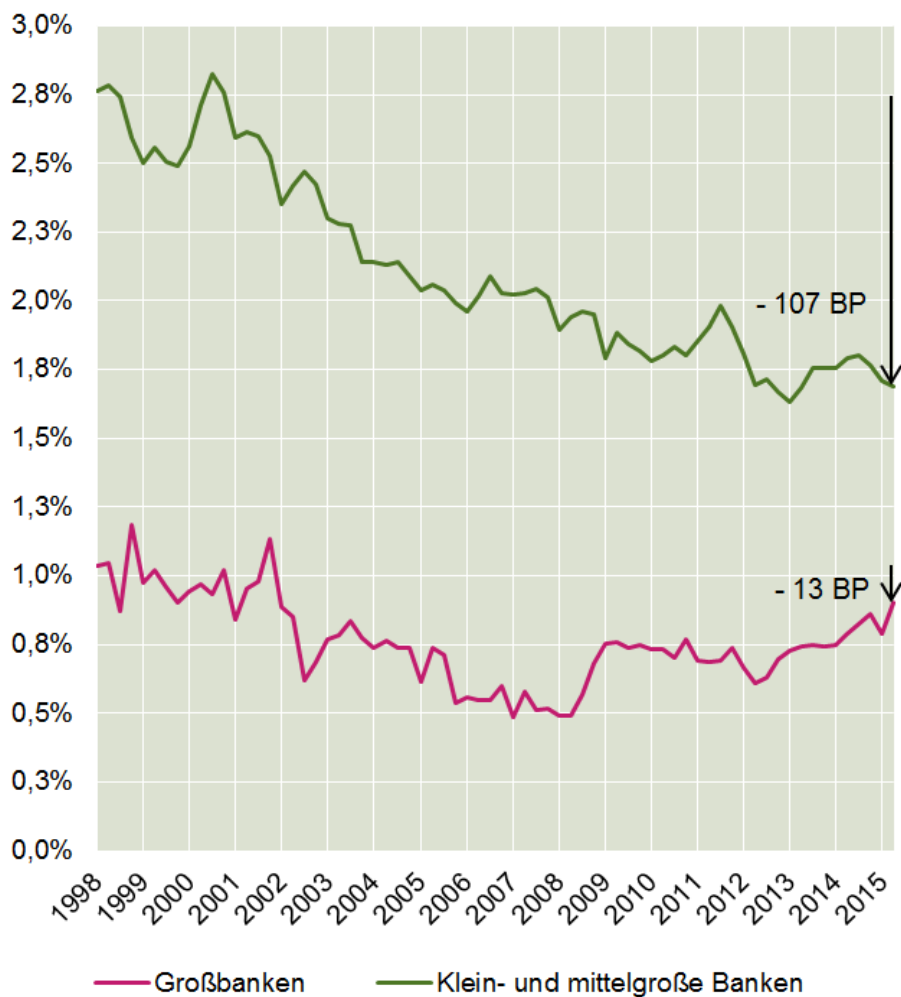


Quelle: OeNB., gem. Consolidated Banking Data (CBD), Stand 6.4.2016

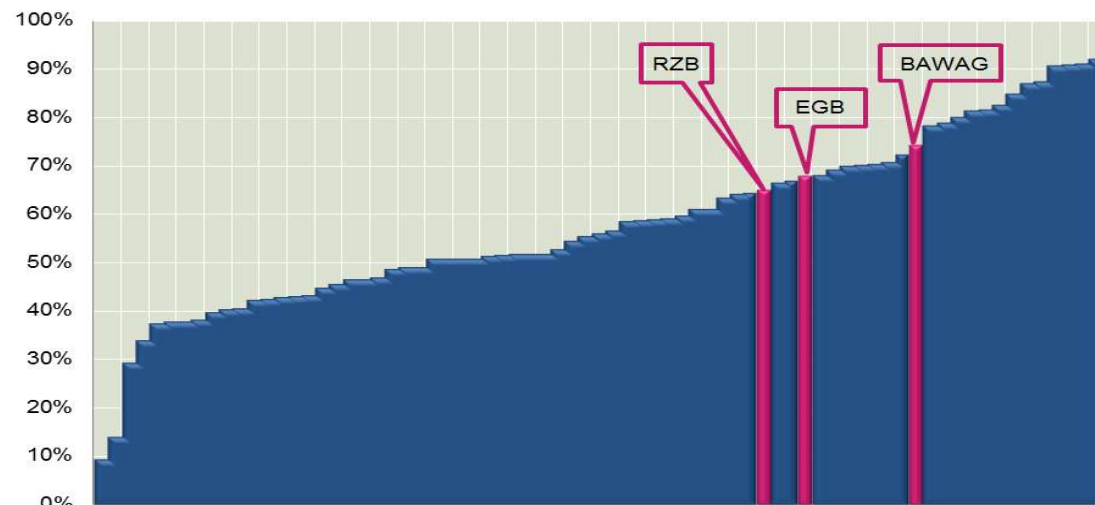


# Niedrigzinsumfeld: Zinsmargen der Banken deutlich unter Druck: Vor allem kleinere und mittelgroße Banken betroffen | CESEE als “Zinsairbag” bei Großbanken

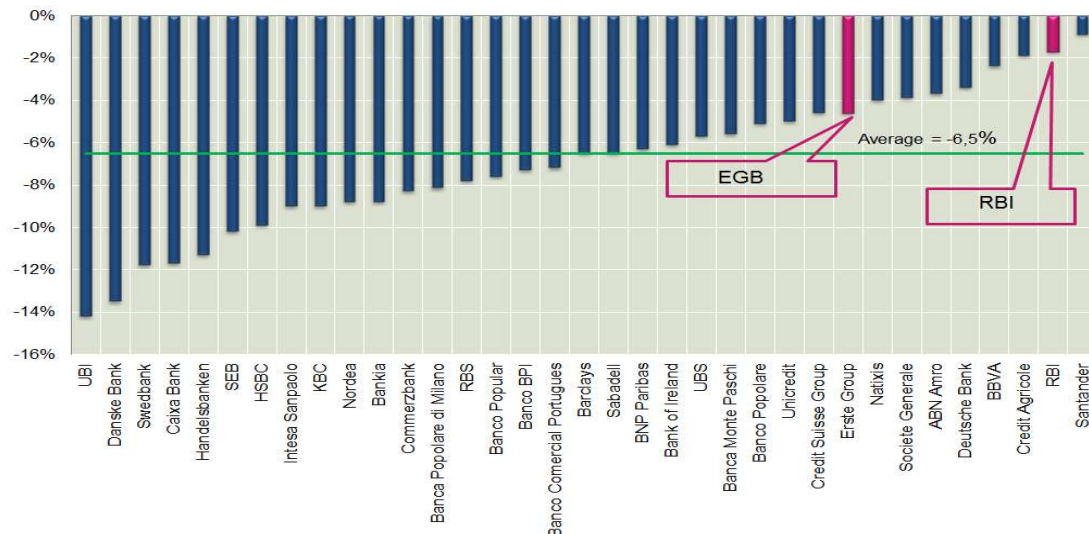
## NETTOZINSMARGE IN ÖSTERREICH



## ANTEIL NETTOZINSERGEBNIS (NII) AM BETRIEBSERGEBNIS



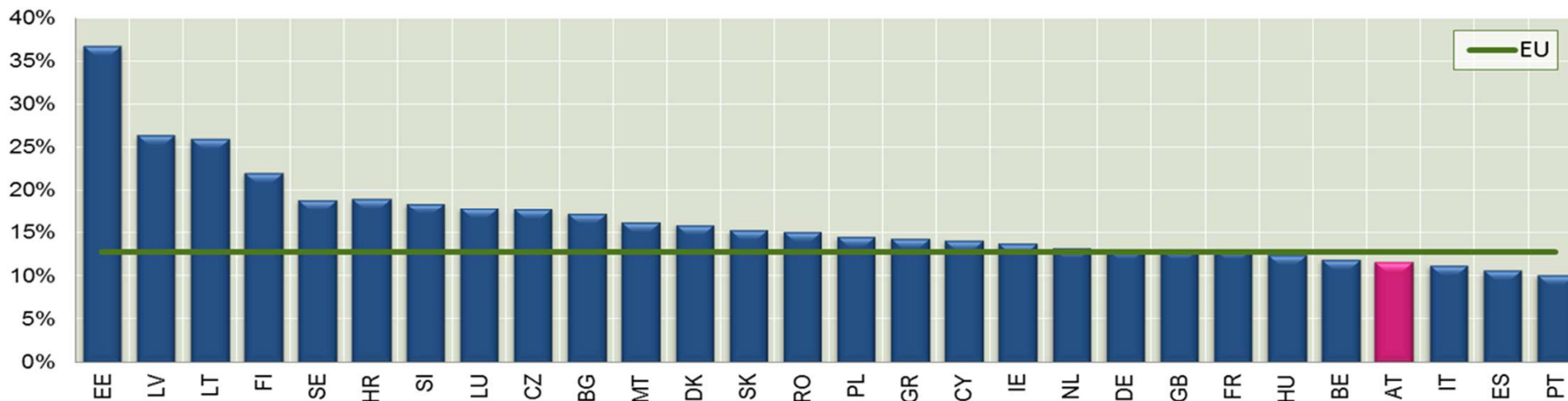
## AUSWIRKUNGEN 50 BP ZINSREDUKTION AUF NII



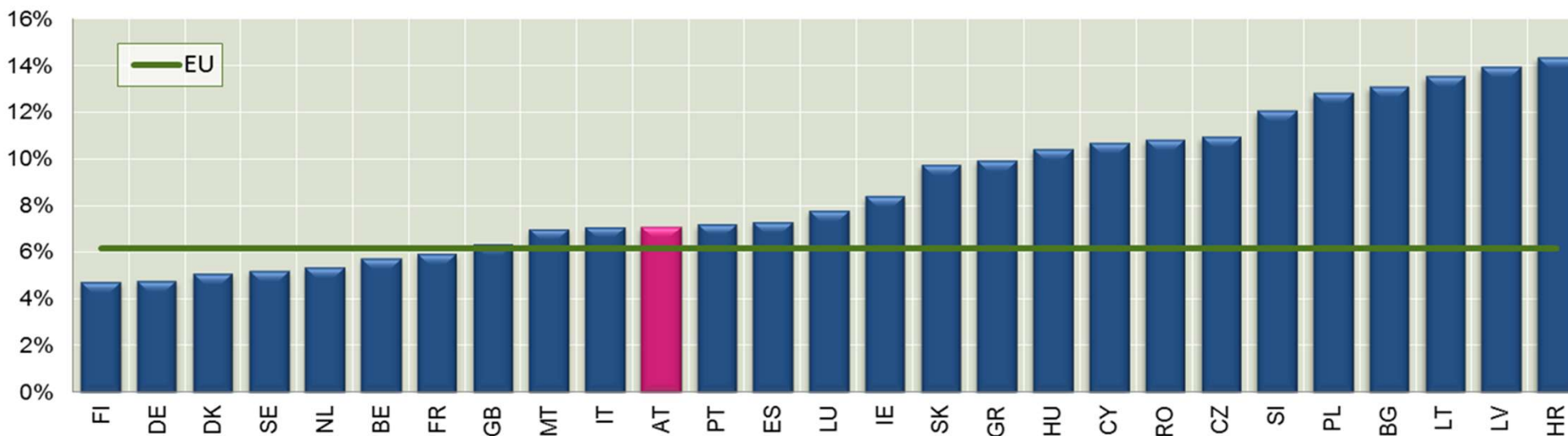
Quelle: OeNB

# Gewinne Grundvoraussetzung für Kapitalaufbau

## VERBESSERTE, ABER NOCH IMMER UNTERDURCHSCHNITTLICHE KAPITALQUOTEN



## ... JEDOCH VERGLEICHSWEISE GUTE LEVERAGE



# Mittelfristig steigender Ertragsdruck durch FinTech-Startups

## Banken müssen auf Vertrauen und Sicherheit setzen

WESENTLICHE GESCHÄFTSFELDER	KURZBESCHREIBUNG	BEISPIELE
<b>Finanzierung</b>	<ul style="list-style-type: none"> <li>▪ Direktvergabe von Krediten (peer to peer lending) oder Investitionen (Crowd Funding) zwischen Privatpersonen</li> </ul>	
<b>Kreditkarten-abrechnung</b>	<ul style="list-style-type: none"> <li>▪ Abwicklung von Kreditkarten-Zahlungen am Point of Sale bzw. internationale Geldüberweisungen</li> </ul>	
<b>Konto-Aggregation</b>	<ul style="list-style-type: none"> <li>▪ Kontoführung, Aggregation mehrerer Konten, Aufbereitung der Transaktionen via mobile Apps</li> </ul>	
<b>Veranlagung/ Trading</b>	<ul style="list-style-type: none"> <li>▪ Automatisierung und Vereinfachung von Veranlagungsentscheidung und -durchführung (Robo-Advisors, ETFs)</li> </ul>	
<b>Zahlungsverkehrsprotokolle</b>	<ul style="list-style-type: none"> <li>▪ Automatisierung von Transaktionen (Blockchains, Ripple); hohes Potenzial zur Verringerung von Backoffice-Kosten</li> </ul>	
<b>Big Data-analyse</b>	<ul style="list-style-type: none"> <li>▪ Analyse kundenbezogener Daten (Ratings, Bedürfnis-Analyse, ...)</li> </ul>	

- Positiver Kundennutzen, jedoch Kunde “bezahlt” mit der Preisgabe seiner Daten
- Innovationen sind zu begrüßen, jedoch gilt es intensiv zu monitorieren - Vermeidung neuer “Schattenbanken”

# Regulierung - bisher gesetzte Maßnahmen waren wichtig, Nachjustierungen sind jedoch notwendig

## GUTE REGULIERUNG SOLLTE ...

- ... die Komplexität des Geschäftsmodells reflektieren
- ... verhältnismäßig zur Größe der Bank sein (Proportionalitätsgrundsatz)
- ... zu einem „Level Playing Field“ beitragen
- ... Transparenz fördern
- ... Marktdisziplin nutzen („bail-in“)
- ... und verstärkt zukunftsgerichtet sein (Stresstests)

## REGELWERK BRAUCHT KONSOLIDIERUNG UM KONSISTENT ZU BLEIBEN

- Extrem komplexe Kapitalregulierung:
  - Zusammenspiel mikro- und makroprudentieller Kapitalvorgaben (Säule I /Säule II Interaktion mit Kapitalpuffern)
  - Zusammenspiel „going concern“ und „gone concern“: Wer gibt welche Ziele vor (Aufsicht vs. Abwicklungshörde)
  - Zusammenspiel europäischer und internationaler Regeln (MREL vs. TLAC)
- Interne Modelle am Prüfstand - Rolle risikogewichteter Aktiva

200 JAHRE  
*seit 1816*



OESTERREICHISCHE NATIONALBANK  
EUROSYSTEM

# Klub der Wirtschaftspublizisten

## Vize-Gouverneur Mag. Andreas Ittner

### Konsolidiertes Jahresergebnis der österreichischen Kreditinstitute 2015

13. April 2016

[www.oenb.at](http://www.oenb.at)

