

Kreditvergabeverhalten der Banken

weiterhin stabil

Österreich-Ergebnisse der euroraumweiten Umfrage über das Kreditgeschäft im April 2011

Walter Waschiczek¹

Die Richtlinien der österreichischen Banken für die Vergabe von Krediten an Unternehmen und private Haushalte waren im ersten Quartal 2011 zum dritten Mal in Folge stabil und dürften auch im zweiten Quartal 2011 unverändert bleiben. Das zeigen die Ergebnisse der Umfrage über das Kreditgeschäft im April 2011. Bei den Kreditbedingungen war im ersten Quartal 2011 eine leichte Entspannung zu registrieren. Die Zinsspannen für Kreditnehmer durchschnittlicher Bonität wurden sowohl im Firmenkunden- als auch im Privatkundensegment geringfügig gelockert. Die Kreditnachfrage der Unternehmen war nach Einschätzung der befragten Kreditmanager – ebenfalls zum dritten Mal – leicht rückläufig, während die Kreditnachfrage der privaten Haushalte im ersten Quartal 2011 leicht zunahm. Für das zweite Quartal 2011 erwarten die Banken einen leichten Anstieg der Nachfrage nach Unternehmenskrediten sowie nach Wohnbaufinanzierungen.

Die Ergebnisse der Umfrage über das Kreditgeschäft im April 2011 zeigen, dass die Richtlinien der österreichischen Banken für die Vergabe von Krediten an Unternehmen und private Haushalte im ersten Quartal 2011 zum dritten Mal in Folge konstant blieben und auch im zweiten Quartal 2011 unverändert bleiben dürften.

Der Fragebogen enthielt wieder eine Zusatzfrage über die Auswirkungen der Krise auf die Refinanzierung der Banken. Diese ergab, dass die Banken im Berichtszeitraum keine Beeinträchtigungen bei der Mittelaufnahme auf dem Geld- und Anleihemarkt sowie in Form von Verbriefungen verzeichneten.

Im Rahmen des regulären Fragebogens gaben die befragten Banken an, dass sie – wie bereits bei der vorangegangenen Befragungsrunde – im ersten Quartal 2011 im *Firmenkundengeschäft*² keine Änderungen ihrer *Kreditrichtlinien*² vorgenommen haben. Damit wurden die Kreditvergabekonditionen gegen-

über den Unternehmen seit zwei Jahren nicht mehr verschärft. Da aber die auf dem Höhepunkt der Krise (Mitte 2007 bis Mitte 2009) erfolgten Verschärfungen noch nicht wieder rückgängig gemacht wurden, befanden sich die Kreditstandards absolut gesehen nach wie vor auf historisch sehr hohen Niveaus. Nach Unternehmensgröße betrachtet war bei den Ausleihungen an Großbetriebe (deren Kreditbedingungen im Zuge der Krise deutlich stärker verschärft worden waren) im Berichtszeitraum eine geringfügige Lockerung zu verzeichnen, während die Standards für die Finanzierung von kleinen und mittleren Unternehmen (KMU) konstant blieben. Für das zweite Quartal 2011 erwarten die Umfrageteilnehmer keine Veränderung der Kreditrichtlinien.

Bei den *Kreditbedingungen*³ waren im ersten Quartal 2011 einige leichte Lockerungen zu registrieren. Einer geringfügigen Verminderung der Zinsspannen für Kreditnehmer durch-

¹ Oesterreichische Nationalbank, Abteilung für volkswirtschaftliche Analysen, walter.waschiczek@oenb.at.

² Kreditrichtlinien sind die internen, schriftlich festgelegten und ungeschriebenen Kriterien, die festlegen, welche Art von Krediten eine Bank als wünschenswert erachtet.

³ Unter Kreditbedingungen sind die speziellen Verpflichtungen zu verstehen, auf die sich Kreditgeber und Kreditnehmer geeinigt haben.

schnittlicher Bonität standen unveränderte Margen für risikoreichere Engagements gegenüber. Dies galt für Ausleihungen an große Unternehmen und KMU gleichermaßen. Auch die meisten anderen Bedingungen für die Vergabe von Firmenkrediten (Kredithöhe, Sicherheitserfordernisse, Zusatz- oder Nebenvereinbarungen sowie Fristigkeit) wurden leicht gelockert, lediglich die Kreditnebenkosten blieben unverändert.

Die *Kreditnachfrage* der Unternehmen war, wie bereits bei den letzten beiden Befragungsrunden, nach Einschätzung der befragten Kreditmanager leicht rückläufig, wofür die Banken eine leicht höhere Innenfinanzierung verantwortlich machten. Für das zweite Quartal 2011 erwarten die Banken einen leichten Anstieg der Kreditnachfrage.

Im *Privatkundengeschäft* wurden die *Kreditrichtlinien* sowohl für Wohnbau-

finanzierungen als auch für Konsumkredite im ersten Quartal 2011 unverändert gelassen. Auch für das zweite Quartal 2011 erwarten die Banken keine Veränderung. Diese Stabilität der Kreditrichtlinien spiegelte sich im ersten Quartal 2011 in den *Kreditbedingungen* wider. Die Margen für durchschnittliche Kredite wurden leicht gelockert, bei den sonstigen Kreditbedingungen waren keine Änderungen zu verzeichnen.

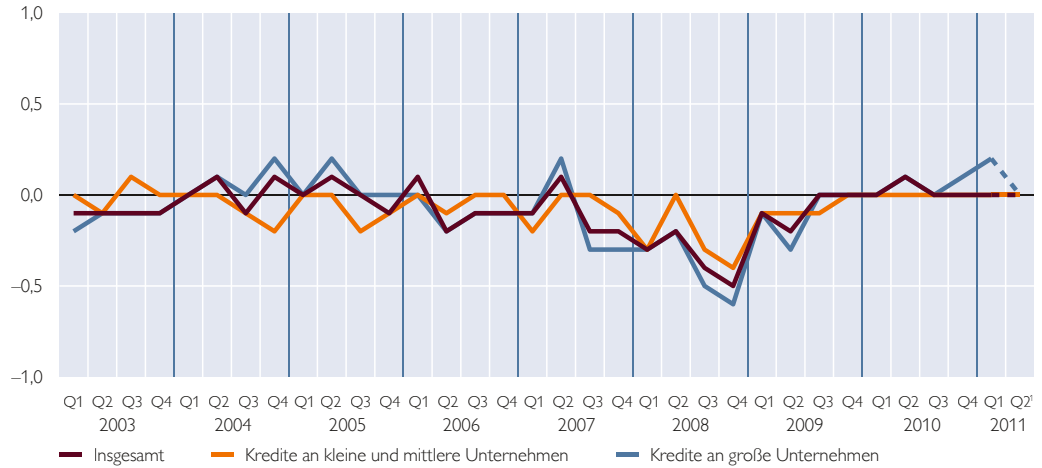
Die *Nachfrage* der privaten Haushalte nach Wohnbau- und Konsumkrediten erhöhte sich im ersten Quartal 2011 leicht. Als Ursache nannten die Banken das gestiegene Verbrauchervertrauen. Für das zweite Quartal 2011 erwarten die Umfrageteilnehmer einen leichten Anstieg der Nachfrage der privaten Haushalte nach Wohnbaukrediten und eine unveränderte Nachfrage nach Konsumkrediten.

Grafik 1

Richtlinien für die Gewährung von Krediten an Unternehmen

Veränderung in den letzten drei Monaten

-1 = deutlich verschärft / -0,5 = leicht verschärft / 0 = nicht verändert / 0,5 = leicht gelockert / 1 = deutlich gelockert



Quelle: OeNB.

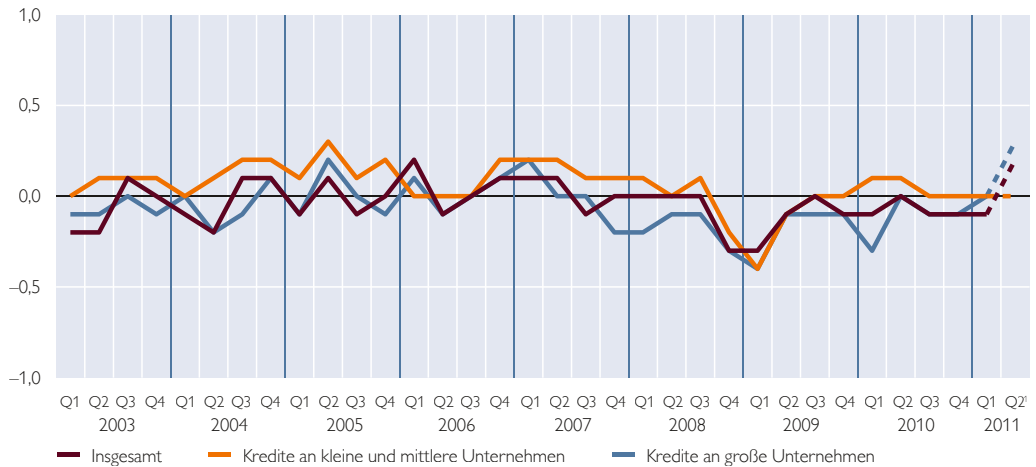
¹ Einschätzung der Banken für die Entwicklung in den nächsten drei Monaten.

Grafik 2

Nachfrage nach Krediten durch Unternehmen

Veränderung in den letzten drei Monaten

-1 = deutlich gesunken / -0,5 = leicht gesunken / 0 = nicht verändert / 0,5 = leicht gestiegen / 1 = deutlich gestiegen



Quelle: OeNB.

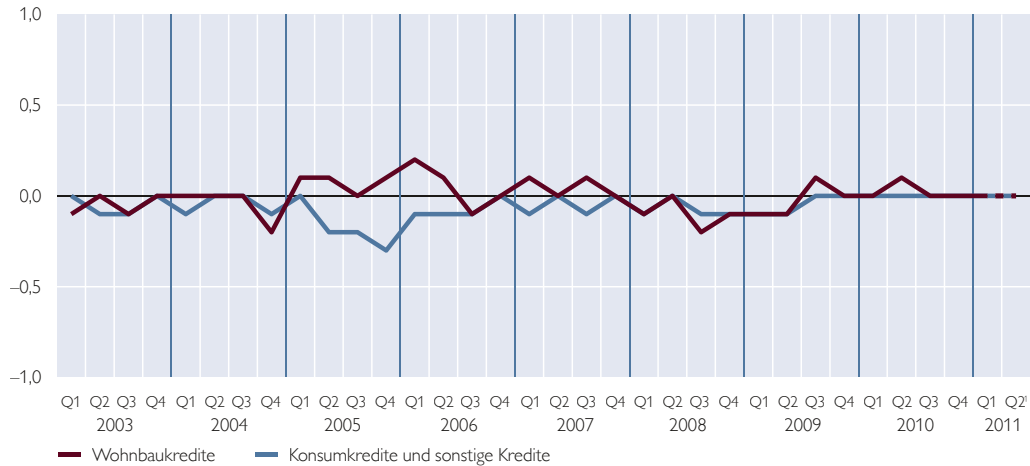
¹ Einschätzung der Banken für die Entwicklung in den nächsten drei Monaten.

Grafik 3

Richtlinien für die Gewährung von Krediten an private Haushalte

Veränderung in den letzten drei Monaten

-1 = deutlich verschärft / -0,5 = leicht verschärft / 0 = nicht verändert / 0,5 = leicht gelockert / 1 = deutlich gelockert



Quelle: OeNB.

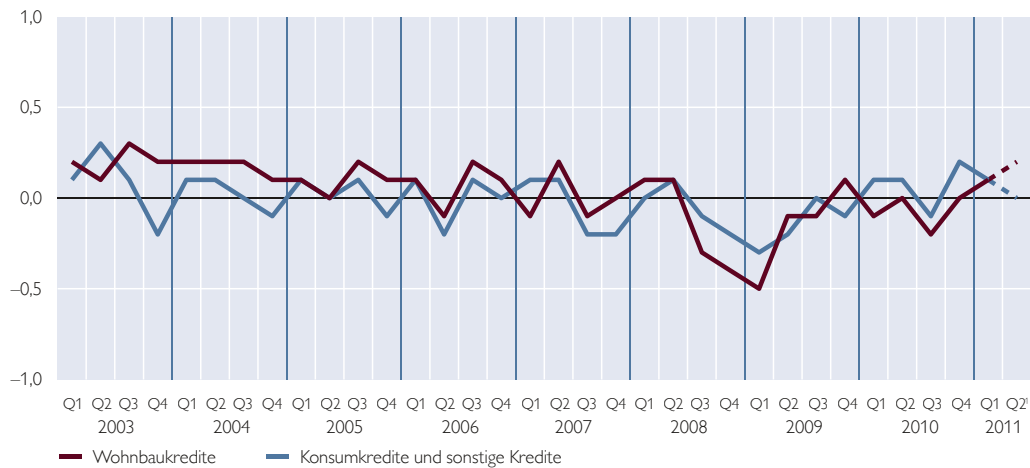
¹ Einschätzung der Banken für die Entwicklung in den nächsten drei Monaten.

Grafik 4

Nachfrage nach Krediten durch private Haushalte

Veränderung in den letzten drei Monaten

-1 = deutlich gesunken / -0,5 = leicht gesunken / 0 = nicht verändert / 0,5 = leicht gestiegen / 1 = deutlich gestiegen



Quelle: OeNB.

¹ Einschätzung der Banken für die Entwicklung in den nächsten drei Monaten.